

Katalognummer H-071

Verwendungsbereich

Vor der Montage einer Anhängerkupplung überprüfen Sie bitte in der Montageanleitung und im Fahrzeugschein, dass der Wagen zum Anhänger geeignet ist.

Die Anhängerkupplung **H-071** ist für das Ziehen eines Anhängers bestimmt. Die Anhängerkupplung besitzt das Prüfzeichen **E20**.

Vorbedingungen für die Montage der Anhängerkupplung

Die Anhängerkupplung **H-071** darf nur an Fahrzeugen montiert und genutzt werden, deren Karosserie in einem einwandfreien technischen Zustand ist. Die Anhängerkupplung darf nur entsprechend der folgenden Anleitungen montiert und genutzt werden.

Alle Schrauben und Muttern entsprechend dem in der folgenden Tabelle angegebenen Drehmoment (Mo) anziehen (das Drehmoment bezieht sich jeweils auf Schrauben der Festigkeitsklasse 8.8):

M8	-	25 (Nm)	M12	-	85 (Nm)
M10	-	50 (Nm)	M16	-	200 (Nm)

Nutzungsbedingungen

Die Anhängerkupplung **H-071** besitzt ein Typenschild, das die Parameter für eine ordnungsgemäße und sichere Belastung der Kupplung angibt:

Typ: H-071	Katalognummer von der Anhängerkupplung
A50-X	Kupplungsklasse
E20 55R-01 4839	Die Homologationsnummer der Anhängerkupplung
D = 8,1 kN	D-Wert
S = 80 kg	Stützlast
R = 1450 kg	Max. Anhängerlast

Der D-Wert wird nach folgender Formel berechnet:

$$D = g \times \frac{T \times R}{T + R} \text{ kN}$$

T-zulässiges Gesamtgewicht des Zugfahrzeugs (oder auch eines Schleppzuges) in Tonnen; einschließlich, falls gegeben, der senkrechten Achslast des Anhängers auf die Zentralachse

R- zulässiges Gesamtgewicht eines PKW-Anhängers mit einer in der Senkrechten beweglichen Deichsel oder eines Aufliegers (in Tonnen)

g- Erdbeschleunigung (9,81 m/s²).

Während der Nutzung sind die einzelnen Kupplungsteile in einem einwandfreien technischen Zustand zu halten und vor Korrosion zu schützen. Während des Schleppvorgangs ist der Anhänger zusätzlich mit einem Seil oder einer Kette von entsprechender Stärke mit dem Zugfahrzeug zu verbinden. Während der Nutzung der Anhängerkupplung sind von Zeit zu Zeit die Verschraubungen zu überprüfen und gegebenenfalls nachzuziehen.

Montageanleitung:

Die Anhängerkupplung **H-071** besteht aus :

1. Gestell	- 1 Stück	10. Schraube M10x35	- 4 Stück
2. Kugel	- 1 Stück	11. Schraube M12x40	- 4 Stück
3. Steckdosenhalterung	- 1 Stück	12. Schraube M12x65	- 3 Stück
4. Rechte Stütze	- 1 Stück	13. Federring Ø8,2	- 6 Stück
5. Linke Stütze	- 1 Stück	14. Federring Ø10,2	- 4 Stück
6. Unterlegscheibe 45x60x8/Ø13	- 2 Stück	15. Federring Ø12,2	- 7 Stück
7. Spezielle Unterlegscheibe Ø24/Ø8,5x2	- 6 Stück	16. Runde Unterlegscheibe Ø13,0	- 7 Stück
8. Spezielle Unterlegscheibe Ø30/Ø10,5x3	- 4 Stück	17. Mutter M12	- 5 Stück
9. Schraube M8x25	- 6 Stück		

Um die Anhängerkupplung **H-071** richtig zu montieren ist folgende Beschreibung einzuhalten:

- Die Montage der Anhängerkupplung **erfordert die Demontage und einen Ansnitt** der hinteren Stoßstange.
- Die hintere Stoßstange mit der Kunststoffabdeckung und Metallanschlagpuffer von den hinteren Streifen demontieren (sie werden nicht benutzt).
- Den letzten Auspufftopf lösen und die thermische Schutzhaube abschrauben.
- Einen Ansnitt der hinteren Haube so wie auf der Zeichnung 1 durchführen.
- Die Stützen (4, 5) innen in die Längsträger schieben und locker mit den Schrauben M10x35 (10), mit den Federringen Ø10,2 (14) den speziellen Unterlegscheiben Ø30/Ø10,5x3 (8) verschrauben.
- Das Gestell (1) an den hinteren Streifen anlegen und locker mit den Schrauben M8x25 (9) zusammen mit den Federringen Ø8,2 (13) mit den speziellen Unterlegscheiben Ø24/Ø8,5x2 (7) verschrauben.
- Das Gestell (1) mit den Stützen (4, 5) locker mit den Schrauben M12x40 (11) zusammen mit den Rundunterlegscheiben Ø13 (16), mit den Federringen Ø12,2 (15) und mit den Muttern M12 (17) verschrauben.
- Alle Schrauben festziehen.
- Das Gestell (1) locker mit Abschleppöse mit der Schraube M12x65 (12) mit der Rundunterlegscheibe Ø13,0 (16), mit dem Federring Ø12,2 (15) und mit der Mutter M12 (17) mit Hilfe der Unterlegscheiben 45x60x8/Ø13 (6) verschrauben.
- Die thermische Haube wieder anschrauben und den Auspufftopf wieder montieren.
- Den Ansnitt der hinteren Stoßstange nach der Zeichnung 2 und in der Schutzhaube nach der Zeichnung 3 ausführen.
- Die hintere Stoßstange und die Schutzhaube wieder montieren.
- An das Gestell (1) die Kugel (2) und die Steckdosenhalterung (3) mit den Schrauben M12x65 (12) zusammen mit den Rundunterlegscheiben Ø13,0 (16), mit den Federringen Ø12,2 (15) und mit den Muttern M12 (17) anschrauben.
- Die Schraube M12x65 (12) festschrauben.

Die Einhaltung vorliegender Gebrauchsanleitung versichert richtige Montage und Nutzung der Anhängerkupplung H-071.

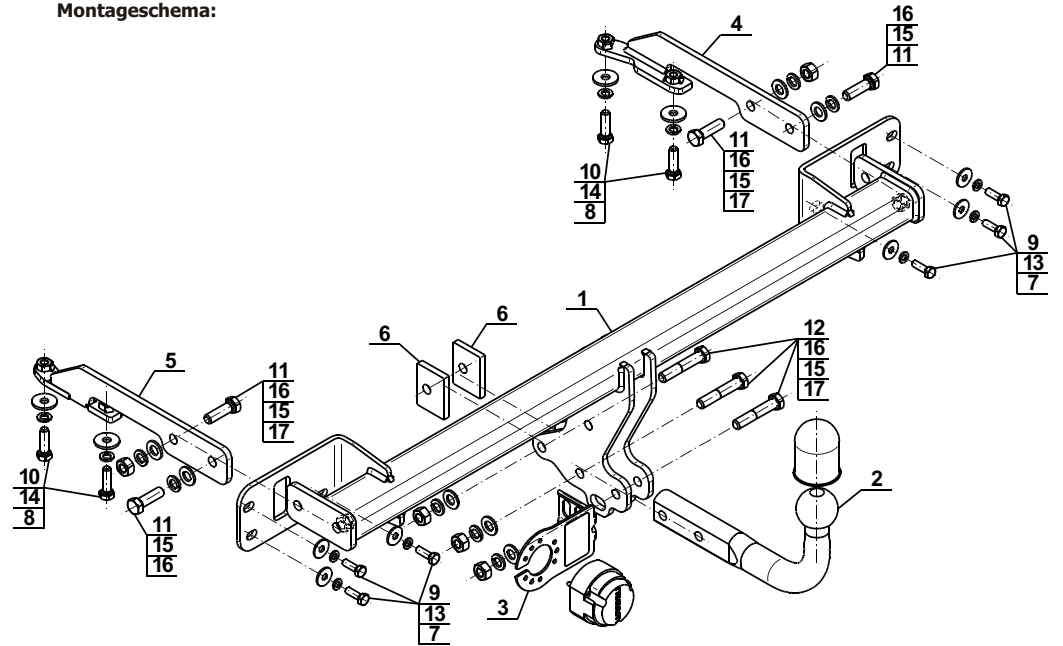
Montage der Anhängerkupplung **H-071** soll ins Fahrzeugschein eingetragen werden.

Achtung: Nach 1000 km sind die Schraubverbindungen nachzuprüfen. Die Kugel ist sauber einzuhalten und mit Schmierfett einzuschmieren. Eine Kugelschutz ist zu verwenden.

Alle mechanischen Beschädigungen der Anhängerkupplung **H-071** schließen weitere Nutzung aus.

Die beschädigte Anhängerkupplung ist nicht reparierbar. Sollte die Art der Montage nicht eingehalten oder falsch genutzt werden, übernimmt der Hersteller keine Verantwortung für entstandenen Schaden.

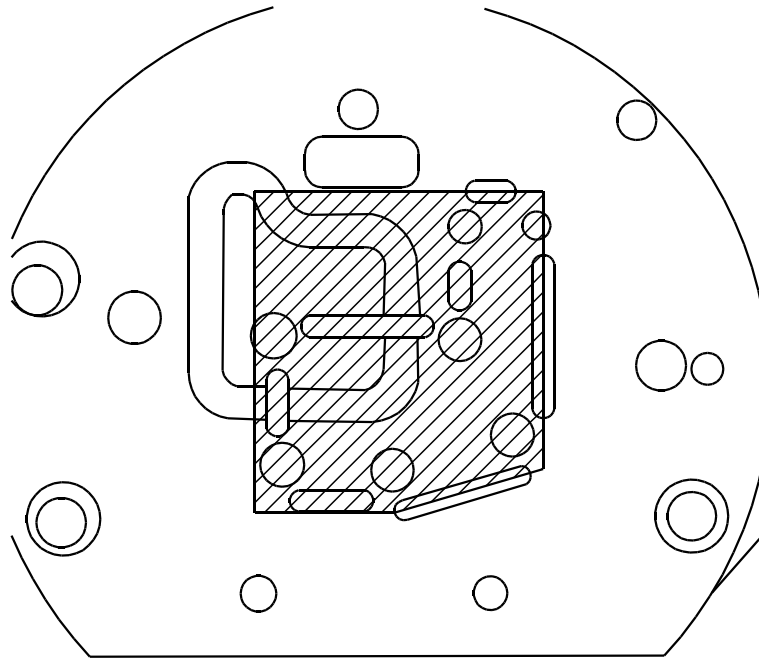
Montageschema:



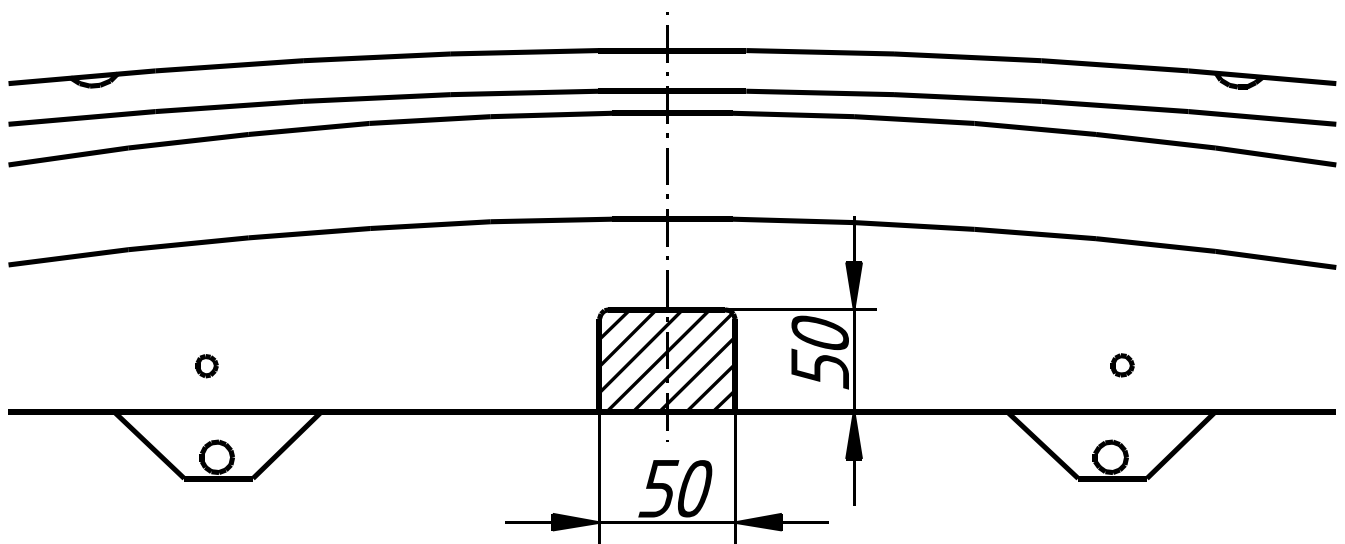
Achtung: Im Preis der Anhängerkupplung ist kein Elektrosatz enthalten.

Die Anhängerkupplung muss nicht beim TÜV vorgeführt werden, da diese mit dem Zeichen E20 ausgezeichnet ist, es sei denn, dass aktuelle Vorschriften es anders bestimmen. Diese Montageanleitung dient als ABE und muss mit den Fahrzeugpapieren mitgeführt werden.

Rys.1 / Fig.1 / Zchg.1



Rys.2 / Fig.2 / Zchg.2



Rys.3 / Fig.3 / Zchg.3

