

# Montage und Gebrauchsanleitung für die Anhängerkupplung:

**Toyota Avensis (4-Türer) (T27)** (2009 - )  
**Toyota Corolla (4-Türer) (E15)** (2007 - 2010)  
**Toyota Auris Touring Sports** (2013 - )

## Katalognummer T-096

### Verwendungsbereich

**Vor der Montage einer Anhängerkupplung überprüfen Sie bitte in der Montageanleitung und im Fahrzeugschein, dass der Wagen zum Anhänger geeignet ist.**

Die Anhängerkupplung **T-096** ist für das Ziehen eines Anhängers bestimmt. Die Anhängerkupplung besitzt das Prüfzeichen **e20**.

### Vorbedingungen für die Montage der Anhängerkupplung

Die Anhängerkupplung **T-096** darf nur an Fahrzeugen montiert und genutzt werden, deren Karosserie in einem einwandfreien technischen Zustand ist. Die Anhängerkupplung darf nur entsprechend der folgenden Anleitungen montiert und genutzt werden.

Alle Schrauben und Muttern entsprechend dem in der folgenden Tabelle angegebenen Drehmoment (Mo) anziehen (das Drehmoment bezieht sich jeweils auf Schrauben der Festigkeitsklasse 8.8):

M8	-	25 (Nm)	M12	-	85 (Nm)
M10	-	50 (Nm)	M16	-	200 (Nm)

### Nutzungsbedingungen

Die Anhängerkupplung **T-096** besitzt ein Typenschild, das die Parameter für eine ordnungsgemäße und sichere Belastung der Kupplung angibt:

Typ: <b>T-096</b>	Katalognummer von der Anhängerkupplung
<b>A50-X</b>	Kupplungsklasse
<b>e20</b> <b>00 - 1123</b>	Die Homologationsnummer der Anhängerkupplung
<b>D = 10,0 kN</b>	D-Wert
<b>S = 80 kg</b>	Stützlast
<b>R = 1800 kg</b>	Max. Anhängerlast

### Der D-Wert wird nach folgender Formel berechnet:

$$D = g \times \frac{T \times R}{T + R} \text{ kN}$$

**T**-zulässiges Gesamtgewicht des Zugfahrzeugs (oder auch eines Schleppzuges) in Tonnen; einschließlich, falls gegeben, der senkrechten Achslast des Anhängers auf die Zentralachse

**R**- zulässiges Gesamtgewicht eines PKW-Anhängers mit einer in der Senkrechten beweglichen Deichsel oder eines Aufliegers (in Tonnen)

**g**- Erdbeschleunigung (9,81 m/s<sup>2</sup>).

Während der Nutzung sind die einzelnen Kupplungsteile in einem einwandfreien technischen Zustand zu halten und vor Korrosion zu schützen. Während des Schleppvorgangs ist der Anhänger zusätzlich mit einem Seil oder einer Kette von entsprechender Stärke mit dem Zugfahrzeug zu verbinden. Während der Nutzung der Anhängerkupplung sind von Zeit zu Zeit die Verschraubungen zu überprüfen und gegebenenfalls nachzuziehen.

### Montageanleitung:

Die Anhängerkupplung **T-096** besteht aus :

1. Gestell	- 1 Stück	9. Schraube M12x35	- 4 Stück
2. Kupplungskugel	- 1 Stück	10. Schraube M12x1,25x50	- 6 Stück
3. Rechte Stütze	- 1 Stück	11. Schraube M12x65	- 2 Stück
4. Linke Stütze	- 1 Stück	12. Runde Unterlegscheibe Ø13,0	- 7 Stück
5. Steckdosenhalterung	- 1 Stück	13. Federring Ø6,2	- 1 Stück
6. Spezielle Unterlegscheibe Ø34/Ø12,5x5	- 6 Stück	14. Federring Ø12,2	-12 Stück
7. Spezielle Unterlegscheibe Ø24/Ø8,5x2,5	- 1 Stück	15. Mutter M12	- 6 Stück
8. Schraube M6x25	- 1 Stück		

**Um die Anhängerkupplung T-096 richtig zu montieren ist folgende Beschreibung einzuhalten:**

- Für Toyota Avensis 4-Türer (T27): die Montage der Anhängerkupplung erfordert die Demontage, aber erfordert keinen Anschnitt der hinteren Stoßstange (nur die untere Schutzhaube wird angeschnitten).
- Für Toyota Auris Touring Sports: die Montage der Anhängerkupplung erfordert weder die Demontage noch einen Anschnitt der hinteren Stoßstange (nur die untere Schutzhaube wird angeschnitten).
- Für Toyota Corolla 4-Türer (E15): die Montage der Anhängerkupplung erfordert die Demontage und einen Anschnitt der hinteren Stoßstange.
- Für Toyota Avensis 4-Türer (T27) und Toyota Corolla 4-Türer (E15): die hintere Stoßstange und die untere Schutzhaube demontieren.
- Nur für Toyota Auris Touring Sports: die untere Schutzhaube demontieren.
- Nur für Toyota Corolla 4-Türer (E15): der Balken der Stoßstangeverstärkung abschrauben.
- Vom Längsträger die Abschleppöse demontieren.
- Den Auspufftopf vom Haken entfernen, die Thermoschutzhaube demontieren (wenn die Thermoschutzhaube an der Montagestellen der Anhängerkupplung vorhanden ist).
- Nur für Toyota Corolla 4-Türer (E15):  
- einen Anschnitt der Balken der Stoßstangeverstärkung nach Zchg. 1 durchführen.  
- Anschnitte der Stützen der Stoßstangeverstärkung nach Zchg. 2 durchführen.
- An den rechten Längsträger die rechte Stütze (3) anlegen und mit den Schrauben M12x1,25x50 (10), den Federringen Ø12,2 (14) und den speziellen Unterlegscheiben Ø34/Ø12,5x5 (6) locker anschrauben.
- An den linken Längsträger die linke Stütze (4) mit Abschleppöse anlegen und mit den Schrauben M12x1,25x50 (10), den Federringen Ø12,2 (14) und den speziellen Unterlegscheiben Ø34/Ø12,5x5 (6) locker anschrauben.
- Zwischen die montierten Stützen (3, 4) das Gestell (1) einschieben und mit den Schrauben M12x35 (9), den Federringen Ø12,2 (14), den Unterlegscheiben Ø13,0 (12) und den Muttern M12 (15) anschrauben.
- Alle Schrauben festziehen.
- Die Thermoschutzhaube mit den vom Werk aus vorhandenen Schrauben M6x25 (8), dem Federring Ø6,2 (13) und der speziellen Unterlegscheibe Ø24/Ø8,5x2,5 (7) montieren und den Auspufftopf einbauen.
- Nur für Toyota Corolla 4-Türer (E15) - der Balken der Stoßstangeverstärkung wieder montieren.
- Einen Anschnitt der unteren Schutzhaube nach Zchg. 4 ausführen.
- Nur für Toyota Corolla 4-Türer (E15): einen Anschnitt der hinteren Stoßstange nach Zchg. 3 ausführen und anschließend die Stoßstange zusammen mit der unteren Schutzhaube wieder montieren.
- Nur für Toyota Avensis 4-Türer (T27): die Stoßstange zusammen mit der unteren Schutzhaube wieder montieren.
- Nur für Toyota Auris Touring Sports: die untere Schutzhaube wieder montieren.
- An das Gestell (1) die Kupplungskugel (2) und die Steckdosenhalterung (5) mit den Schrauben M12x65 (11) zusammen mit den Unterlegscheiben Ø13,0 (12), mit den Federringen Ø12,2 (14) und mit den Muttern M12 (15) anschrauben.

### Die Einhaltung vorliegender Gebrauchsanleitung versichert richtige Montage Und Nutzung der Anhängerkupplung T-096.

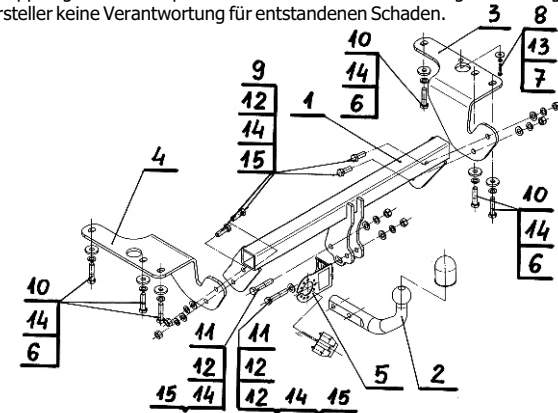
Montage der Anhängerkupplung **T-096** soll ins Fahrzeugschein eingetragen werden.

**Achtung:** Nach 1000 km sind die Schraubverbindungen nachzuprüfen. Die Kugel ist sauber einzuhalten und mit Schmierfett einzuschmieren. Eine Kugelschutz ist zu verwenden.

Alle mechanischen Beschädigungen der Anhängerkupplung **T-096** schließen weitere Nutzung aus.

Die beschädigte Anhängerkupplung ist nicht reparierbar. Sollte die Art der Montage nicht eingehalten oder falsch genutzt werden, übernimmt der Hersteller keine Verantwortung für entstandenen Schaden.

### Montageschema:



**Achtung:** Im Preis der Anhängerkupplung ist kein Elektrosatz enthalten.

**Die Anhängerkupplung muss nicht beim TÜV vorgeführt werden, da diese mit dem Zeichen e20 ausgezeichnet ist, es sei denn, dass aktuelle Vorschriften es anders bestimmen. Diese Montageanleitung dient als ABE und muss mit den Fahrzeugpapieren mitgeführt werden.**

# T-096

Toyota Avensis (4D) (T27) (2009 - )

Toyota Corolla (4D) (E15) (2007 - 2010)

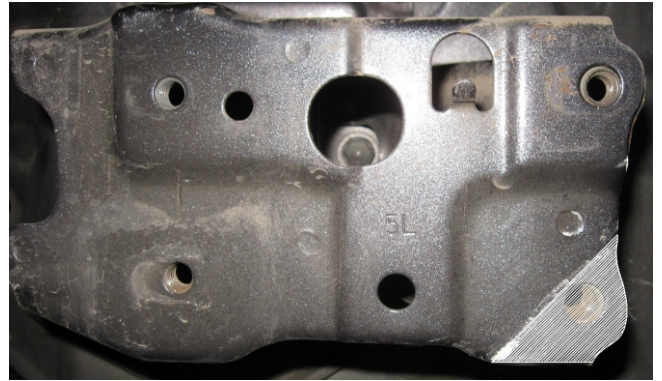
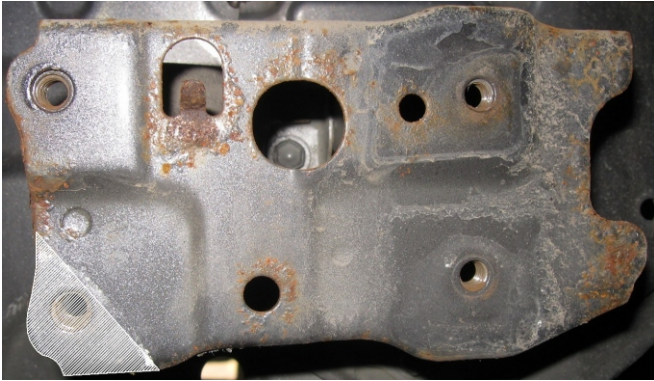
Toyota Auris Touring Sports (2013 - )

## Toyota Corolla (4D) (E15)

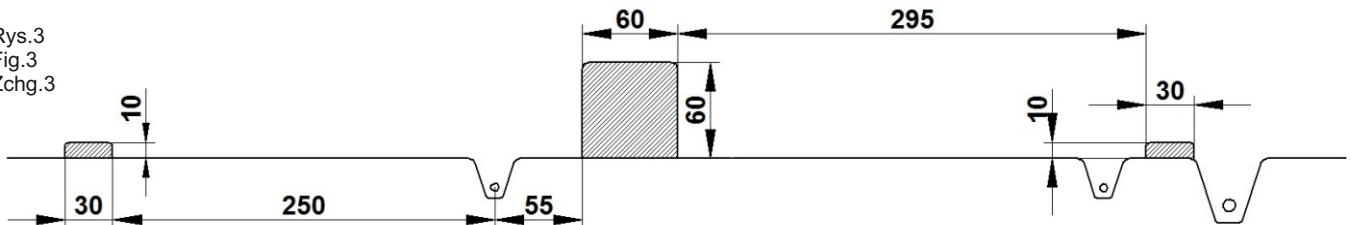
Rys.1  
Fig.1  
Zchg.1



Rys.2  
Fig.2  
Zchg.2

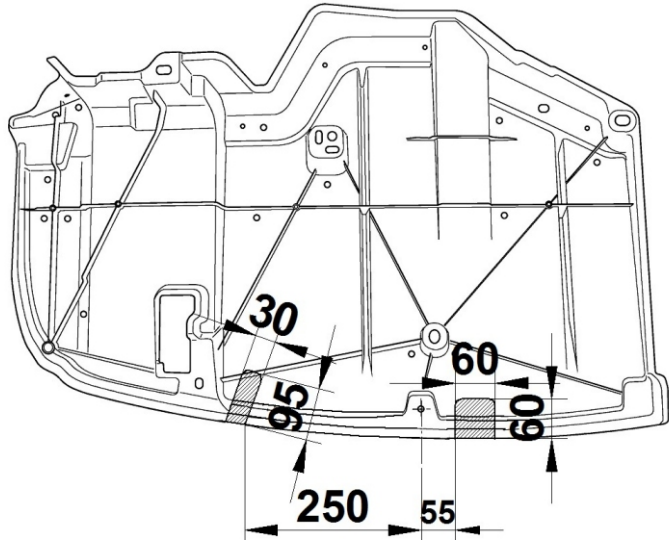


Rys.3  
Fig.3  
Zchg.3

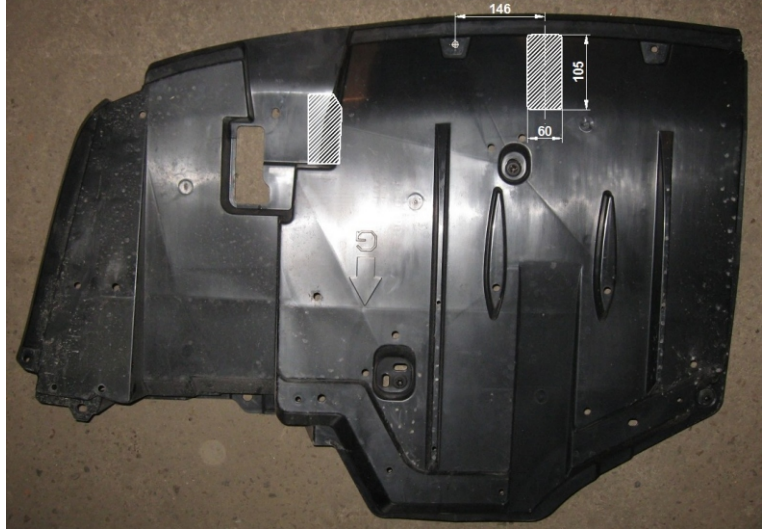


**Toyota Corolla (4D) (E15)**

Rys.4  
Fig.4  
Zchg.4



**Toyota Auris Touring Sports**



**Toyota Avensis (4D) (T27)**

