

Katalognummer V-056

Die Bestimmung

Die Anhängerkupplung V-056 ist für den Volkswagen Golf IV (3/5D) bestimmt und dient dem schleppen eines Anhängers. Diese Kupplung besitzt das aktuelle Homologationszeugnis.

Das Zeugnis berechtigt zur Markierung des Produkts mit Homologationszeichen **e20**.

Die Montage

Die Anhängerkupplung V-056 kann nur in einer leistungsfähigen Karosserie montiert werden.

Die Anhängerkupplung muss gemäss der Gebrauchsanleitung eingebaut und gebraucht werden.

Alle Schrauben und Muttern gemäss den Angaben in der Tabelle festziehen.

M8	-	25 (Nm)	M12	-	85 (Nm)
M10	-	50 (Nm)	M16	-	200 (Nm)

Die Betriebsbedingung

Die Anhängerkupplung besitzt das Typenschild:

Typ: V-056 A50-X e20 0178-00 D = 8,9 kN S = 85 kg R = 1600 kg	Die Anhängerkupplung für den Volkswagen Golf IV (3/5D) Kupplungsklasse Die Homologationsnummer der Anhängerkupplung D-Wert Stützlast Max. Anhängerlast
---------------------------------------------------------------------------------------------------	-----------------------------------------------------------------------------------------------------------------------------------------------------------------------

Die Kraft D rechnet man nach dem Muster ab.

$$D = g \times \frac{T \times R}{T + R} \text{ kN}$$

T-technisch maximal zulässiges in Tonnen Gewicht eines Schleppfahrzeuges gesamt eines Schleppzuges, wenn mit einer senkrechten Belastung eines Anhängers mit einer zentralen Achse auftritt.

R-technisch maximal zulässiges in Tonnen Gewicht eines Anhängers mit einer senkrecht beweglichen Ebene Deichsel oder Auflieger.

g-Erdbeschleunigung (als 9,81 m/s² angenommen)

Während des Betriebs sind alle Elemente der Anhängerkupplung im richtigen technischen Zustand zu halten und gegen Korrosion zu schützen.

Die Anhängerkupplung muss zusätzlich mit einem Reissseil mit dem Anhänger verbunden werden.

Die Montage

Die Anhängerkupplung besteht aus:

- | | | | |
|--------------------------------------------|---------|--------------------------|---------|
| 1. Quertäger | - 1 St. | 6. Schraube M12x65 | - 2 St. |
| 2. Kupplungskugel | - 1 St. | 7. Unterlegscheibe Ø13,0 | - 2 St. |
| 3. Steckdosenhalterung | - 1 St. | 8. Federring Ø10,2 | - 4 St. |
| 4. Spezielle Unterlegscheibe Ø40/Ø10,5x2,5 | - 4 St. | 9. Federring Ø12,2 | - 2 St. |
| 5. Schraube M10x35 | - 4 St. | 10. Mutter M12 | - 2 St. |

Um die Anhängerkupplung V-056 richtig zu montieren ist folgende Beschreibung einzuhalten:

- Die Montage der Anhängerkupplung erfordert einen Ausschnitt der hinteren Stoßstange.
- Die hintere Stoßstange abnehmen und die innere Stoßstangenverstärkung aus Metall ebenfalls abschrauben (letzte wird nicht mehr angebracht).
- Die auf der Unterseite des Fahrzeugs seitlich der Längsträger unter der Schutzschicht befindlichen Löcher (auf jeder Seite zwei) suchen.
- Den Quertäger (1) in das Innere der Längsträger hineinschieben und mit den Schrauben M10x35(5), den speziellen Unterlegscheiben Ø40/Ø10,5x2,5 (4) und den Federringen Ø10,2 (8) festschrauben.

- Den Ausschnitt der hinteren Stoßstange für die Kupplungskugel markieren und durchführen.
- Die Stoßstange montieren.
- An den Quertäger (1) die Kupplungskugel (2) mit den Schrauben M12x65 (6), den Unterlegscheiben Ø13,0 (7), den Federringen Ø12,2 (9) und den Muttern M12(10) anschrauben. Gleichzeitig links der Kupplungskugel (2) die Steckdosenhalterung (3) anschrauben.
- Alle Schraubverbindungen auf Festigkeit überprüfen.

Um die richtige Montage und Betrieb zu sichern ist diese Gebrauchsanleitung zu beachten.

Um die richtige Montage und Betrieb der Anhängerkupplung V-056 von Volkswagen Golf IV (3/5D) zu sichern, ist diese Gebrauchsanleitung zu beachten.

Achtung:

Alle mechanischen Schäden schließen eine weitere Nutzung der Anhängerkupplung V-056 aus. Die beschädigte Anhängerkupplung kann nicht repariert werden.

Der Produzent haftet nicht für Schäden, die infolge einer unsachgemäßen Montage und Verwendung entstanden sind.

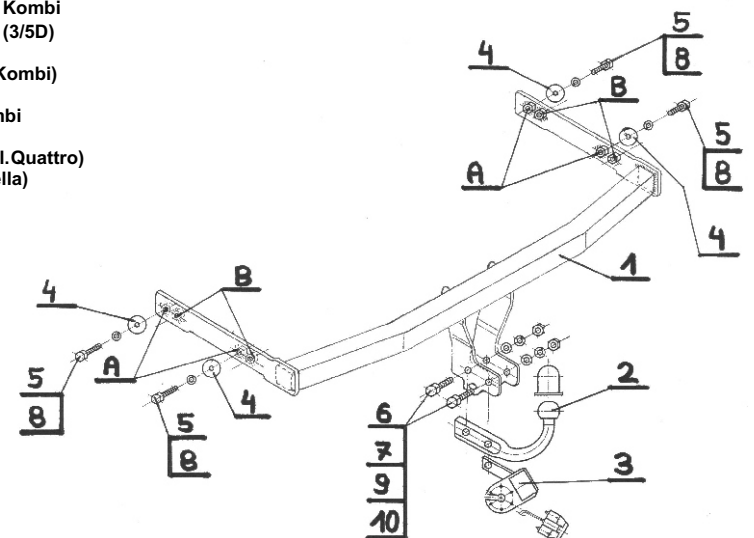
*Die Anhängerkupplung V-056 ist bestimmt für:

- Volkswagen Golf IV (3/5D) (10/1997 - 10/2003)
- Volkswagen Golf IV (Kombi) (08/1999 -)
- Volkswagen Bora (4D), (exkl. 4x4) (1998 - 2005)
- Volkswagen Bora (Kombi), (exkl. 4x4) (1999 - 2005)
- Skoda Octavia (12/1996 -)
- Skoda Octavia (Kombi) (1998 -)
- Skoda Roomster (2006 -)
- Audi A3 (3/5D) (exkl. Quattro) (09/1996 - 05/2003)
- Seat Toledo 4D (Stella) (04/1999 - 2004)

Das Schema:

Befestigungspunkten:

- A - Volkswagen Golf IV Kombi
- B - Volkswagen Golf IV (3/5D)
- Volkswagen Bora
- Volkswagen Bora (Kombi)
- Skoda Octavia
- Skoda Octavia Kombi
- Skoda Roomster
- Audi A3 (3/5D) (exkl. Quattro)
- Seat Toledo 4D (Stella)



ACHTUNG:

Die Anhängerkupplung muss nicht beim TÜV vorgeführt werden, da diese mit dem Zeichen e20 ausgezeichnet ist, es sei denn, dass aktuelle Vorschriften es anders bestimmen. Diese Montageanleitung dient als ABE und muss mit den Fahrzeugpapieren mitgeführt werden.